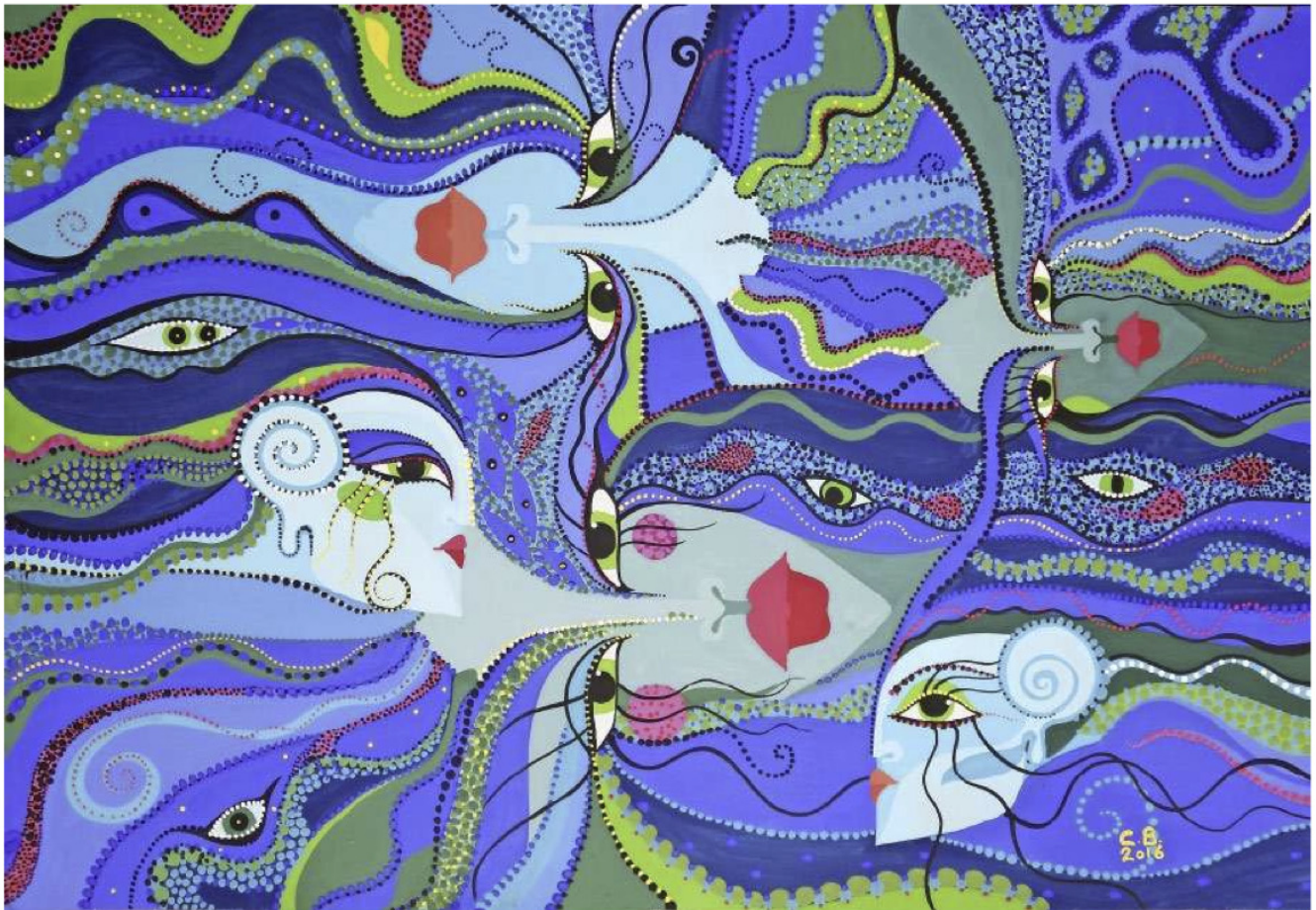


## Berner Woche Museen & Galerien

Von 26. Januar bis 1. Februar 2017



Wellenlinien und Farben als fantastische Dekonstruktion: Komposition (o. T., 2016) von Claudia Bettelini. Foto: zvg

**Ausstellung** Claudia Bettelini: «Figures magiques»

# Die Kunst, sich nicht zu verlieren

Leuchtende Farben ziehen sich wie ein Leitmotiv durch ihre Arbeiten. Egal, ob Claudia Bettelini (geb. 1965) ihre Papierformate für scheue Katzenfiguren auf zerbrechlichen Stelzbeinen oder aufreizende Frauenfiguren mit gespreizten Schenkeln und archaisch geformten Hüften öffnet, stets fallen die Malereien durch die plakative Behandlung der oft zweigeteilten Bildräume

auf. Es scheint, als ob die in Port bei Biel lebende Künstlerin es mit ihrer Kunst darauf angelegt hätte, die überschäumende Fantasie in klare Formen und monochrome Flächen zu bannen. Bettelinis Disziplin hilft ihr, sich in der Kunst nicht zu verlieren.

Gut zwei Dutzend neuere Arbeiten sind im Kulturpunkt Progr ausgestellt. Auch das grossformatige expressive Bild

«ohne Titel, 2016» mit den archaischen Wellen: Was da lustig zwischen pflanzlichem Grünzeug schwimmt, sind aber keine Kraken und Fisch, sondern Nasen, Augen und rote Lippen. Die Künstlerin hat die Elemente aus der Identität des menschlichen Gesichtes herausgelöst und sie mit Pinsel und Farbe in eine neue fantastische Freiheit übergeführt. Die Künstlerin, die in

den letzten Jahren immer wieder Gelegenheit bekam, in der Kunstwerkstatt Waldau auszustellen, spricht nicht gerne über sich selber. Lieber lässt sie ihre Bilder sprechen. (mks)

**Kulturpunkt im Progr**

Speichergasse 4, Bern. Vernissage, Do, 26.1., 18 Uhr. Bis 4.3., Offen: Fr, 14–17.30 Uhr, Sa, 13–16 Uhr. [www.kulturpunkt.ch](http://www.kulturpunkt.ch)